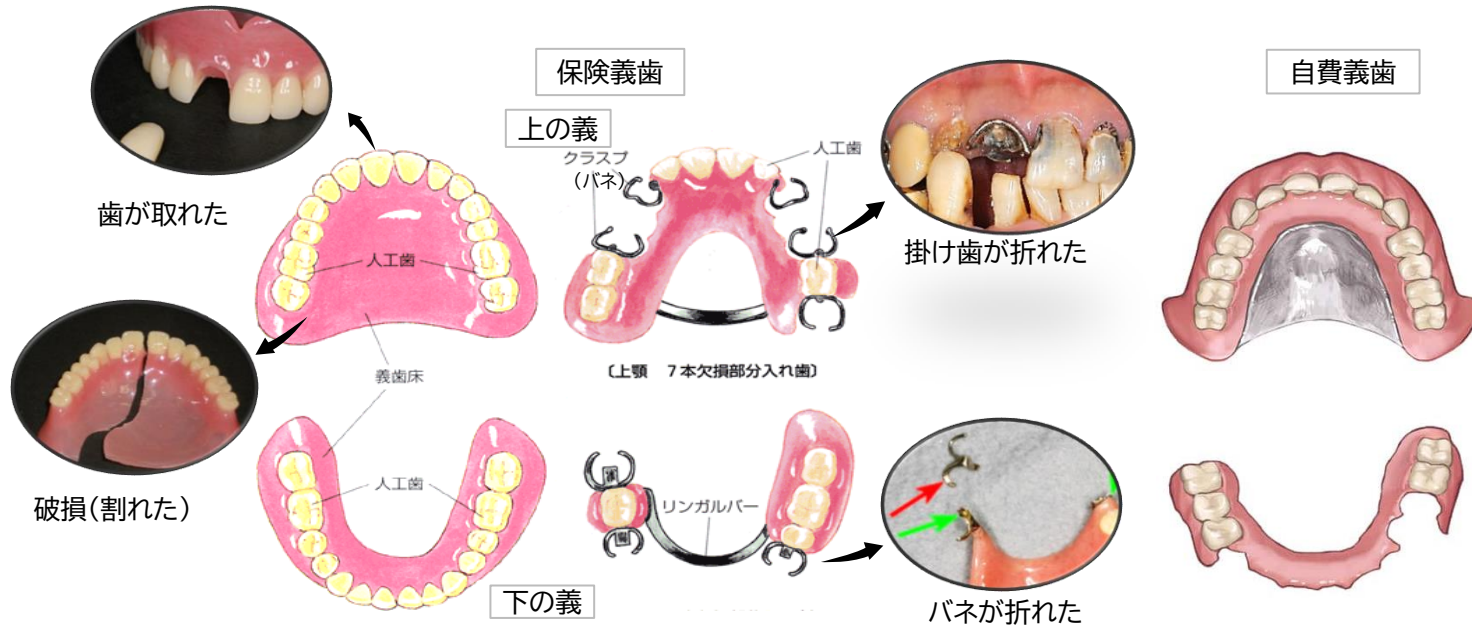


一般的な義歯の形や種類



●保険義歯
 歯肉部分はピンク色の樹脂製。
 自分の歯がある場合は金属のバネで固定する。

●自費(保険外)義歯
 義歯の内面が金属製のものや、金属製のバネを使わず樹脂のみで作るタイプ等がある。
 ※金属は樹脂に比べて薄く温度を感じやすいので違和感が少ない。
 ※バネを使わないタイプは、口元から外から金属が見えない。



一般的に唇から見えるのは左右の犬歯の



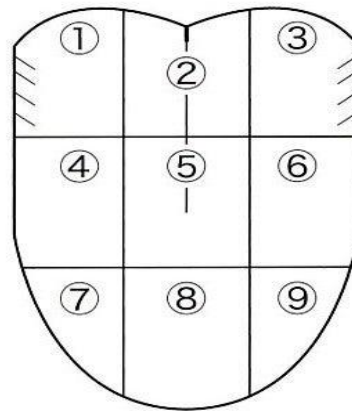
清掃不良による不潔・虫歯



すれ違った噛み合わせ

舌苔の付着状況を示すスコアの出し方(50%以上が口腔不潔状態の目安)

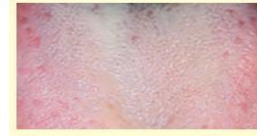
舌苔スコアの記録



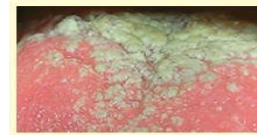
舌苔スコアの基準



スコア0
 舌苔は認められない



スコア1
 舌乳頭が認識可能な薄い舌苔



スコア2
 舌乳頭が認識不可能な厚い舌苔

①～⑨に分けてスコア(0～2点)をつけ、下記の計算式で算出する。

$$\text{舌苔スコア(TCI)} = \frac{\text{スコア合計(0～18)}}{18} \times 100 = \quad \%$$